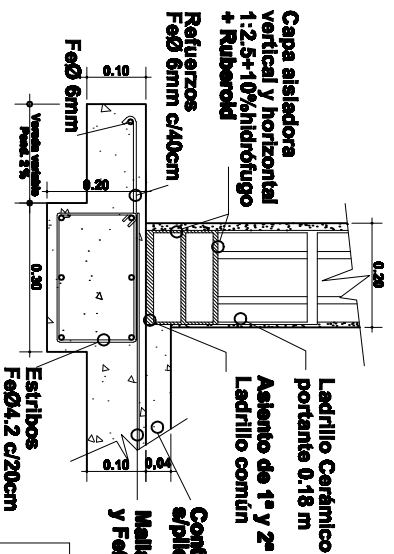


6 Fe Ø 6mm

6 Fe Ø 6mm

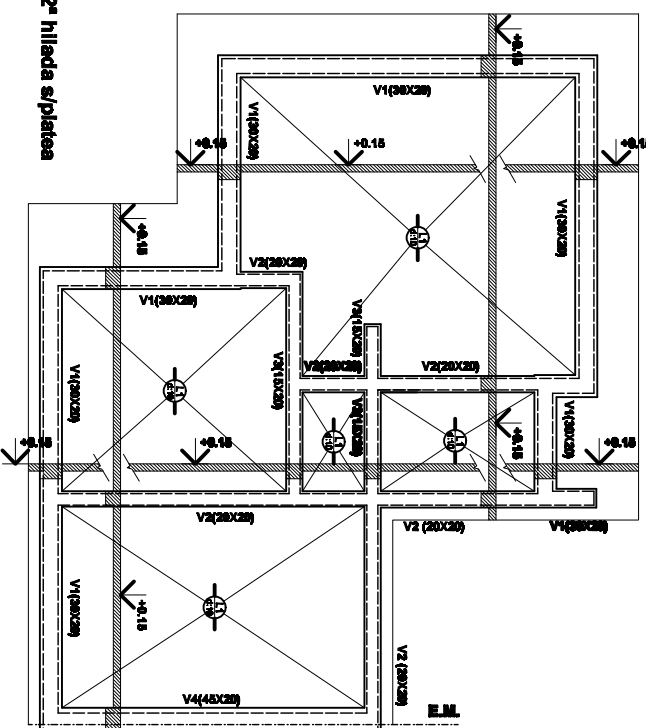


**Capa aisladora
vertical y horizontal
1:2.5+10%hidrófugo**

**Asiento de 1º y 2º
Ladrillo común**

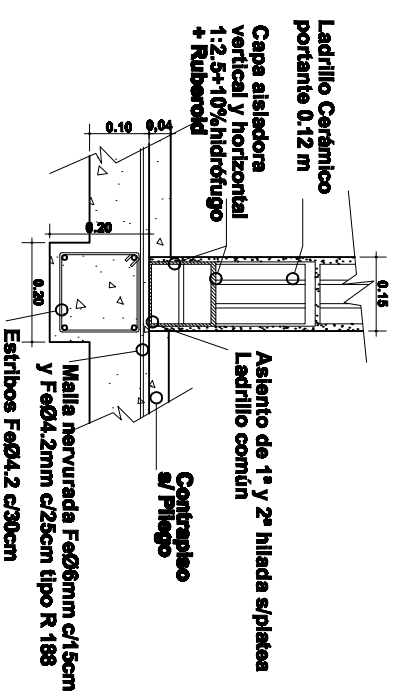
Refuerzos
FØ 6mm c/40cm

**Contrappeso
s/plegio**
**Malla nervurada Fe66 mm c/15cm
y Fe64,2mm c/25cm tipo R 188**



V2(20X20)
4 Fe Ø 6 mm

V2(20X20)
4 Fe Ø 6 mm



**Ladrillo Cerámico
portante 0.12 m**

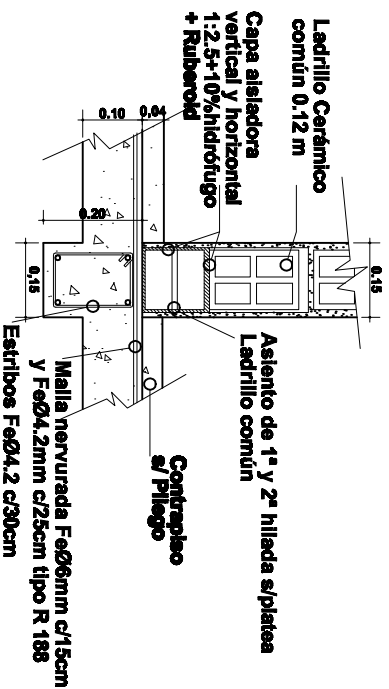
**Aslento de 1º y 2º hilada s/plataea
Ladrillo común**

**Capa alisadora
vertical y horizontal
1:2.5+10%hidrófugo
+ Ruberoid**

**Contrapelo
a/ Pilego**

V3(15X20)
4 Fe Ø 6 mm

V3(15X20)
4 Fe Ø 6 mm



**Ladrillo Cerámico
común 0.12 m**

**Asiento de 1ª y 2ª hilada s/platea
Ladrillo común**

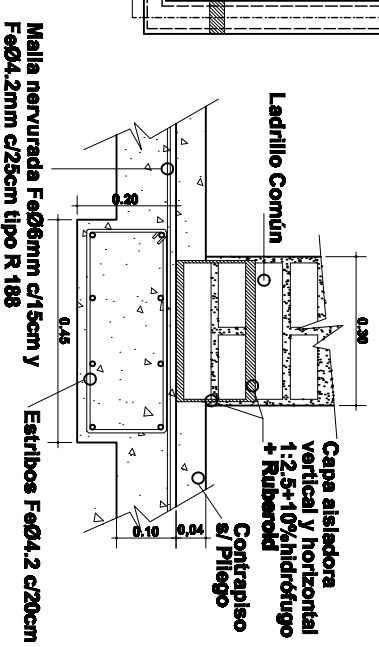
**Capa alisadora
vertical y horizontal
1:2.5+10%hidrófugo
+ Ruberoid**

Contrapunto a/ Pilego

**Malla nervurada FeØ6mm c/15cm
y FeØ4,2mm c/25cm tipo R 168
Estribos FeØ4,2 c/30cm**

V4(45X20)
8 Fe Ø 6 mm

V4(45X20)
8 Fe Ø 6 mm



Ladrillo Común

**Capa aisladora
vertical y horizontal
1:2.5+10%hidrófugo
+ Ribberid**

**Contrapiso
s/ Pilego**

**Malla nervurada FeØ6mm c/15cm y Estribos FeØ4.2 c/20cm
FeØ4.2mm c/25cm tipo R 188**

Estribos FeØ4.2 c/20cm

PLANO:
Detalles de Losa de Placa y Zapatas Superficiales

PROTOTIPO 2 Distribución

100-42867-1020

V.C.

ДРУГ